



# Touch bull 2.0

Software il caricamento di video  
sul DA



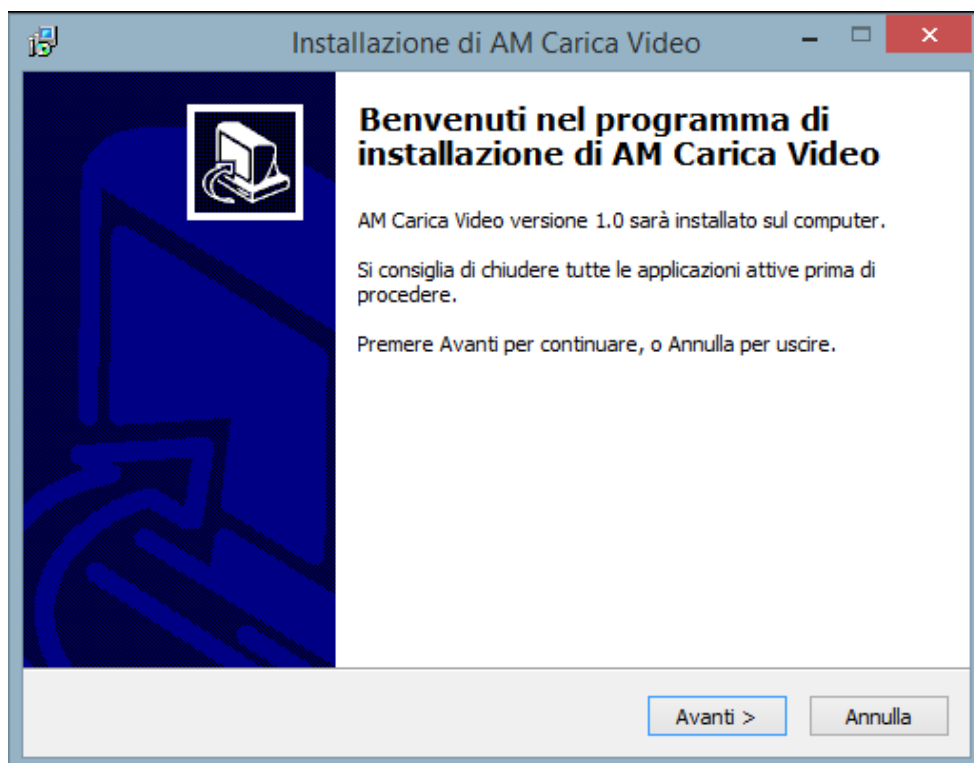
# SOMMARIO

---

INSTALLAZIONE SOFTWARE PC.....	2
DISINSTALLAZIONE SOFTWARE PC .....	3
INVIA UN VIDEO AL DISTRIBUTORE .....	3

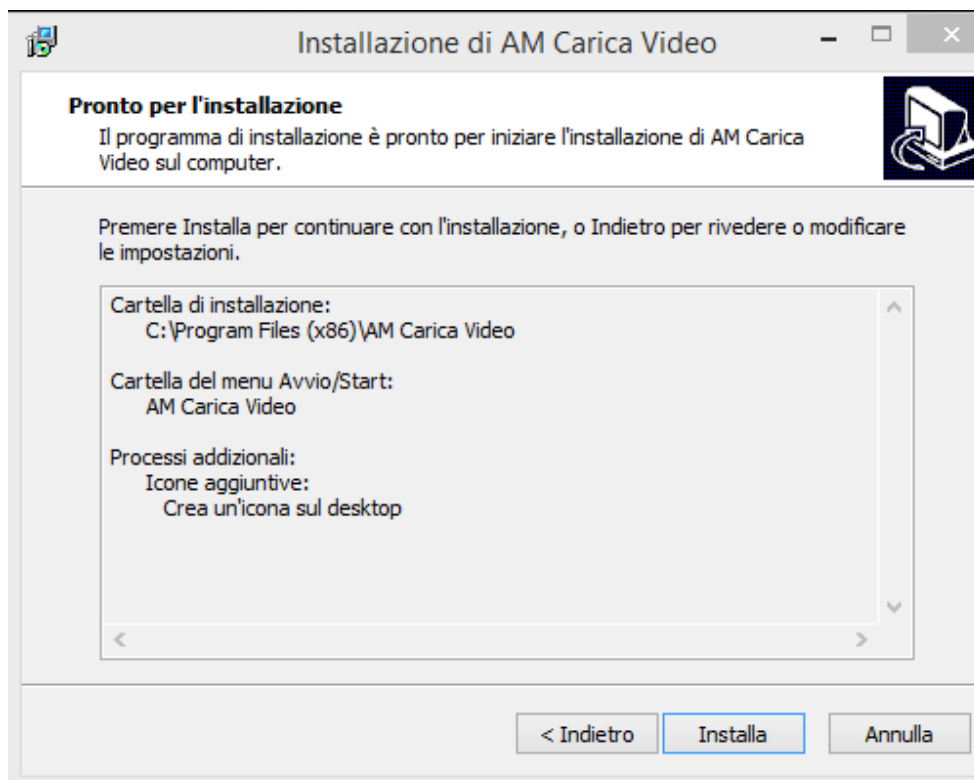
- Aprire l'eseguibile Setup.exe

Una volta lanciato l'applicativo apparirà una schermata di questo tipo.



Cliccare sul pulsante "Avanti".

- Una volta giunti al termine del processo di installazione la schermata visualizzata sarà la seguente.



Premere "Installa" e attendere la fine della procedura di installazione del programma.

Sul vostro desktop apparirà un'icona che permetterà di lanciare il programma.



---

## DISINSTALLAZIONE SOFTWARE PC

---

Per disinstallare il programma è necessario svolgere la procedura standard per la rimozione degli applicativi dal computer.

- Entrare nel pannello di controllo.
- Entrare nella pagina "Programmi e funzionalità" (Windows XP) o cliccare su "Disinstalla un programma".
- Cercare il programma "AM Carica Video" e cliccare su "Disinstalla".

---

## INVIA UN VIDEO AL DISTRIBUTORE

---

- Prima di tutto bisogna aprire il programma, cliccando due volte sull'icona che si trovata sul Desktop.



Una volta che il programma si è avviato si troverà come schermata principale quella sotto riportata.



Una volta arrivati in questa pagina, almeno un distributore è stato trovato.

Clicca "Scegli il video" di formato **.wmv**.

Ogni video deve rispettare le dimensione dello schermo:

- Schermo Orizzontale:
  - o MidTouch - BigTouch: 1920x1080 (Dimensione del video: 1600x900)
  - o LightTouch - SmartTouch: 1280x1024 (Dimensione del video: 1280x720)
- Schermo Verticale:
  - o WallTouch (tutte le versioni): 1024x1280 (Dimensione del video: 1024x576)
  - o Steel e Delux: 1080x1920 (Dimensione del video: 1024x576)

I video devono essere tutti in 16/9.

Oltre a rispettare le dimensione sopra riportare i video devono essere convertiti nel formato **WMV3**.

Se le dimensioni e la codifica sono corretti allora il video può essere caricato sul distributore, la procedura può richiedere qualche minuto.



Se il caricamento va a buon fine, verrà visualizzata la schermata sotto riportata.



Nel caso in cui ci sia qualche errore durante il caricamento (dimensione del video errate, codifica non corretta) il programma avvisa l'utente in modo da capire quale è stato l'errore.